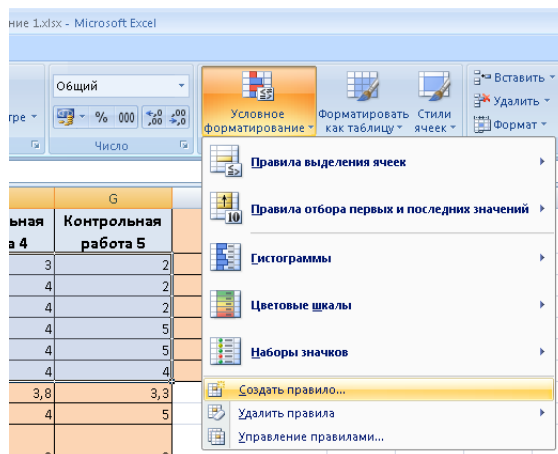


## Инструкция по работе с электронными таблицами для учителей МОУ Мокеевской СШ ЯМР Условное форматирование, диаграммы.

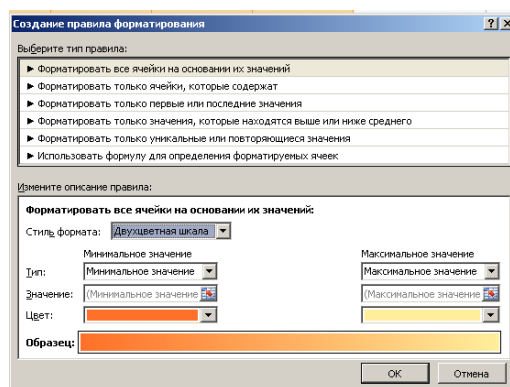
### 1. Создание Условного форматирования

Изменение форматирования (внешнего вида) ячейки в зависимости от ее содержимого

- Выделяем диапазон ячеек
- Кликнем по кнопке **Условное форматирование**, из списка выбираем **Создать правило**



- Выделяем разделе Тип правила пункт **Форматировать все ячейки на основе их значений**

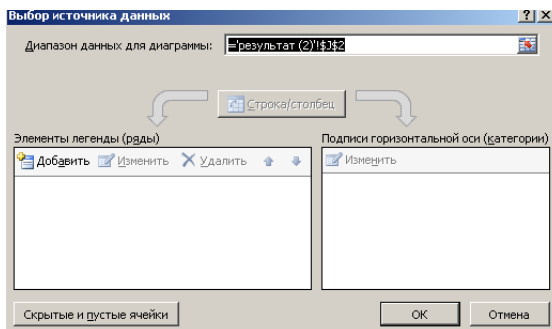


- В разделе **Изменить описания правила** выбираем стиль формата и заносим конкретные значения для правила. ОК.

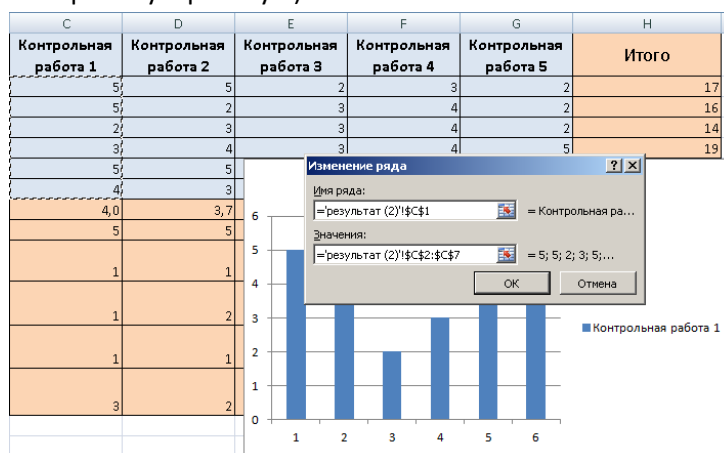
### 2. Удаление правил: выделяем ячейки, выбираем Условное форматирование, Удалить правила, Удалить правила из выделенных ячеек

### 3. Создание диаграмм

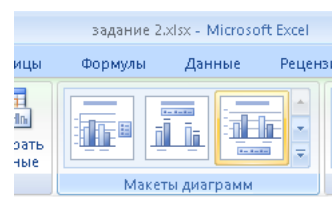
- Диаграмма строится на основе данных, они должны быть внесены до ее создания.
- Меню **Вставка** выбираем **тип** Диаграммы, появится окно для диаграммы и Меню **Конструктор**
- В меню Конструктор выбираем **Выбрать данные**, появится новое окно.



- Выбираем добавить ряд, указываем его имя и диапазон значений (в нашем примере название первого ряда Ячейка с текстом Контрольная работа1, а значения это диапазон ячеек куда внесены оценки за контрольную работу 1)



- По аналогии добавляем необходимое количество рядов (в нашем примере Контрольная работа 1, Контрольная работа 2, Контрольная работа 3, Контрольная работа 4, Контрольная работа 5, Итого)
- В окне Выбор источников данных в разделе Подписи горизонтальной оси изменяем подписи (в нашем примере по оси x должны писаться фамилии учеников). Выбираем Изменить и указываем диапазон ячеек с фамилиями.
- Добавление заголовка:** диаграмма должна быть выделена, на вкладке Конструктор необходимо выбрать понравившийся макет и изменяем название.



- Добавление подписи данных к столбцам:** диаграмма должна быть выделена, кликаем правой клавишей по столбцу и в контекстном меню выбираем Добавить подписи данных, аналогично для остальных столбцов.

