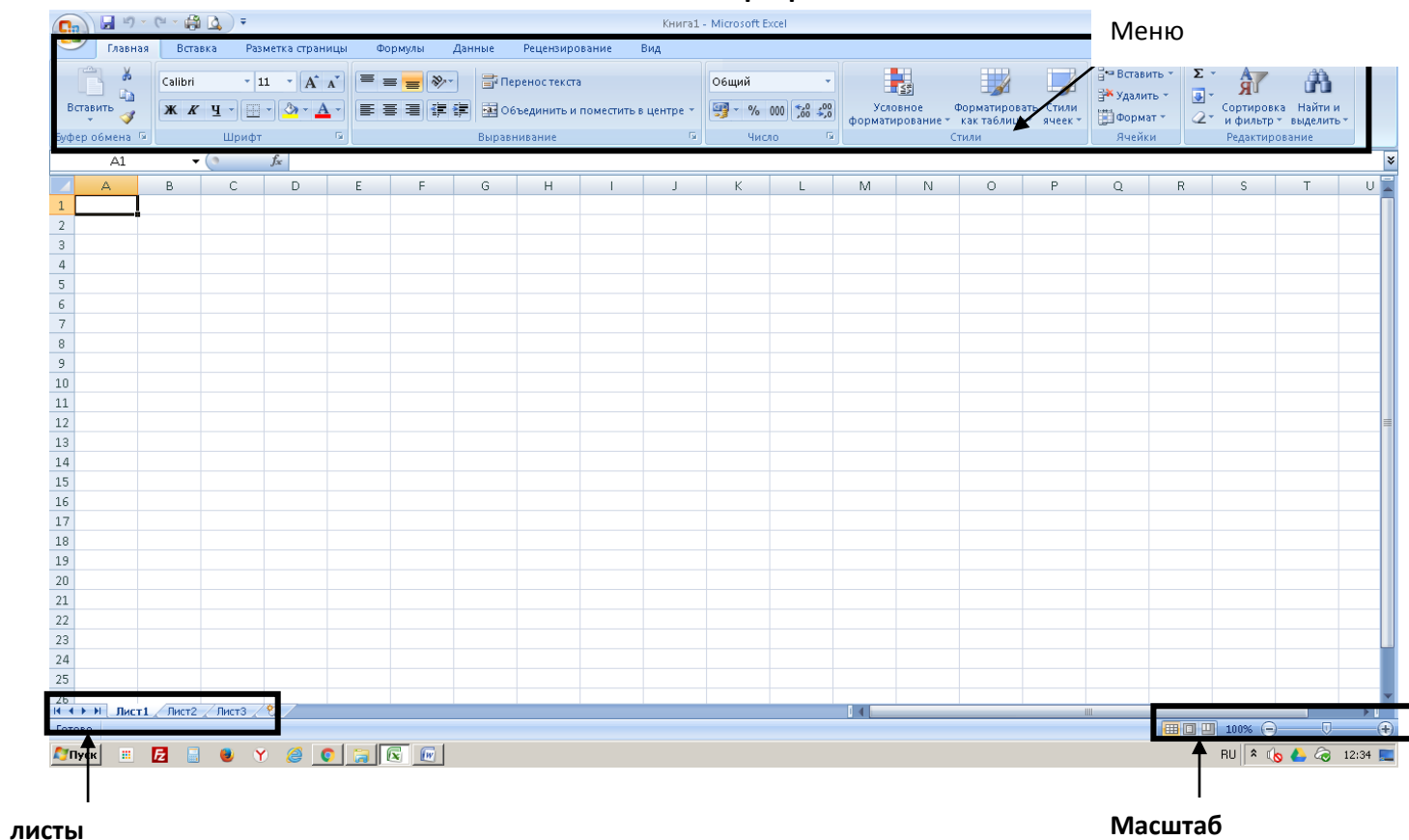


Инструкция по работе с электронными таблицами для учителей МОУ Мокеевской СШ ЯМР

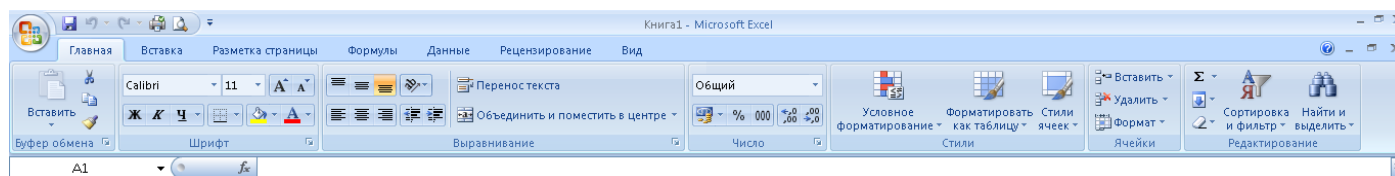
Оформление, формулы.

1. Окно программы



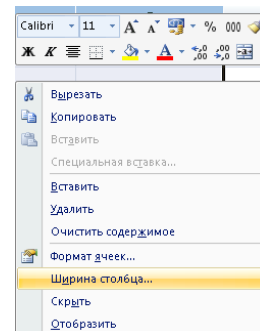
2. Оформление таблицы

1. Выделяем ячейки
2. В меню Главное выбираем соответствующие настройки.



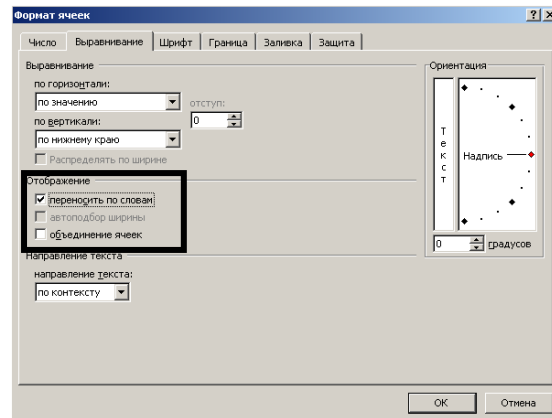
3. Установка общей ширины столбца и высоты строки

1. Выделяем столбцы (строки), нажимая мышью на имя столбца (номер строки) и, не отпуская, тянем на нужное количество столбцов (строк)
2. Кликаем правой клавишей мыши по выделенным столбцам (строкам), выбираем пункт Ширина столбца (Высота строки). В открывшемся окне задаем значение ширины (высоты)



4. Перенос текста внутри ячейки на новую строку

1. Выделяем нужные ячейки,
2. Кликаем правой клавишей по выделенным ячейкам и выбираем **Формат ячеек**
3. В появившемся окне открываем вкладку **Выравнивание** и ставим галочку **Переносить по словам**



5. Ввод данных

Замена содержимого ячейки – выделяем ячейку и записываем новое значение (старое стирается)
Исправление содержимого ячейки – щелкаем 2 раза левой клавишей по ячейке и редактируем ее.

6. Формулы

C1 – имя ячейки (Имя столбца и Номер строки на пересечении которых находится ячейка)

A1:B10 – диапазон ячеек, это прямоугольник ячеек **начинающийся** с ячейки **A1** и **заканчивающийся** **B10**

Дробное число записывается через **запятую**.

Дата записывается через **точку**.

Формула начинается со знака **=**

Формулы содержат:

- числа, знаки арифметических операции и скобки;
- функции (например: СУММ(A1:A5));
- обычная ссылка на ячейку (например: A1), при копировании формулы она меняется;
- ссылка на ячейку с замороженным столбцом (например: \$A1), при копировании формулы столбец не меняется;
- ссылка на ячейку с замороженной строкой (например: A\$1), при копировании формулы строка не меняется;
- ссылка на ячейку с замороженной строкой и столбцом (например: \$A\$1), при копировании формулы ссылка не меняется;
- все вместе.

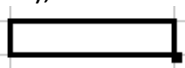
Пример:

=A1+СУММ(A2:A10)*\$B2

7. Копирование ячеек

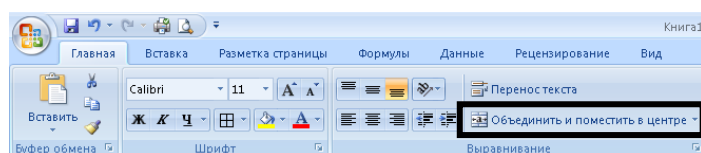
1 вариант: обычным способом, выделили, скопировали, вставили.

2 вариант: выделяем ячейку с формулой, наводим курсор на ее нижний правый угол (на черный квадратик), нажимаем левую клавишу мыши и не отпуская протягиваем на нужное количество

ячеек. 

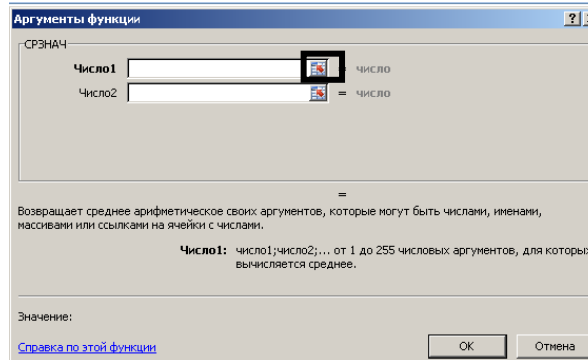
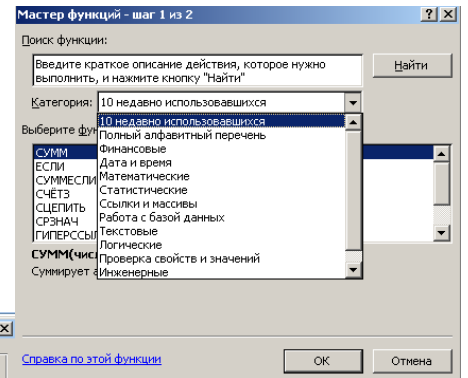
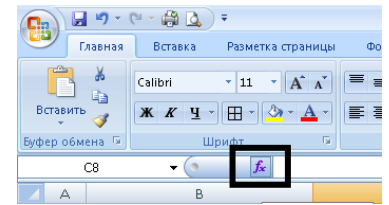
8. Объединение ячеек

- Выделяем ячейки, которые нужно объединить
- В меню **Главное** выбираем соответствующую кнопку



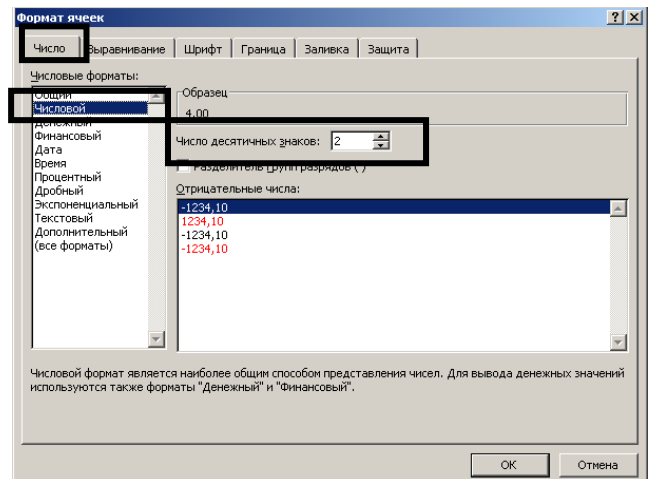
9. Вставка функций

- Выделяем необходимую ячейку.
- Выбираем Вставить функцию у строки формул
- Из всплывающего списка выбираем категорию, выбираем необходимую функции, описание функции приводится в нижней части окна Мастер функций.
- Нажимаем ОК
- В следующем окне необходимые поля заполняем ссылками на ячейки, числами или текстом (**текст пишется в кавычках**):
 - Нажимаем на кнопку в правой части поля, выбираем ячейки необходимые для расчета.
 - Нажимаем ОК



10. Округление чисел

Выделяем диапазон или ячейку, щелкаем правой клавишей и в меню выбираем **Формат ячеек**
На вкладке **Число** выбираем формат **Числовой** и **Число десятичных знаков** ставим 1.



Задания для самостоятельной работы

1. Оформите таблицу по образцу:

- Строка 1: жирный текст размером 12 пт, выравнивание по вертикали и горизонтали – по середине, ...
- Столбец А: ширина 5 (пункт 3 инструкции).
- Столбец В: ширина 5 (пункт 3 инструкции).
- Столбцы С, D: ширина 15 (пункт 3 инструкции).
- Диапазоны ячеек С1:D1 и В2:В13: настроить перенос текста внутри ячейки на новую строку (пункт 4 инструкции).
- Объедините ячейки А8 и В8, А9 и В9, А10 и В10, А11 и В11, А12 и В12, А13 и В13.
- Оформить таблицу в цвете (по желанию).

2. Заполнение таблицы:

- Дополните строку 1 столбцами Контрольная работа 3, Контрольная работа 4, Контрольная работа 5 при помощи копирования (пункт 7, способ 2).
- Заполните столбец А: для этого внесите данные в ячейку А2 и А3 и при помощи копирования (пункт 7, способ 2) заполните диапазон А2:А7.
- Заполните столбец с фамилиями и выставьте оценки за контрольные работы.

3. Создание формул

- Добавим столбец **Итого** и заполним его
 - В ячейке Н2 пишем формулу (ставим знак = щелкаем по ячейке С2 ставим знак + щелкаем по ячейке D2 ставим знак + и т.д. в конце нажимаем Enter: =С2+D2+E2+F2+G2
 - При помощи копирования (пункт 7, способ 2) заполните диапазон Н2:Н7.
 - Проверти формулу в ячейке Н7. **Что изменилось по сравнению с исходной формулой?**
- В соответствии с пунктом 9 инструкции заполняем ячейки для расчета средней оценки (функция СРЗНЧ()) из категории Статистические) и максимальной оценки (функция МАКС() из категории Статистические).
- В соответствии с пунктом 9 инструкции заполняем ячейки Количество справившихся на оценку «2» (функция СЧЕТЕСЛИ() из категории Статистические)
 - В поле диапазон указываем диапазон ячеек, среди которых будем искать оценку «2»
 - В поле критерий указываем оценку, для которой определяем количество, т.е. – 2
 - Т.к. при копировании у нас не должны меняться номера строк, нам необходимо их «заморозить». Поставить знак \$ перед строчками (например: С\$2:С\$7)

4. Округляем значения ячеек

- В соответствии с пунктом 10 инструкции округлите средние оценки до 1 знака после запятой.

	А	В	С	D	Е	F	G	Н
	№	ФИО	Контрольная работа 1	Контрольная работа 2	Контрольная работа 3	Контрольная работа 4	Контрольная работа 5	Итого
1	1	Иванов 1	5	5	2	3	2	1,7
2	2	Иванов 2	5	2	3	4	2	1,6
3	3	Иванов 3	2	3	3	4	2	1,4
4	4	Иванов 4	3	4	3	4	5	1,9
5	5	Иванов 5	5	5	5	4	5	2,4
6	6	Иванов 6	4	3	5	4	4	2,0
7	Средняя оценка		4,0	3,7	3,5	3,8	3,3	
8	Максимальная оценка		5	5	5	4	5	
9	Количество справившихся на оценку "2"		1	1	1	0	3	
10	Количество справившихся на оценку "3"		1	2	3	1	0	
11	Количество справившихся на оценку "4"		1	1	0	5	1	
12	Количество справившихся на оценку "5"		3	2	2	0	2	